

Схват с параллельными губками. Серия CGP.

1

Диаметры поршня 10, 16, 20, 25 и 32 мм, магнитный.



- » Длительный срок службы
- » Компактная конструкция
- » Большое усилие захвата

Датчики положения могут располагаться в специальных U - образных канавках на корпусе схвата и, по их показаниям можно судить о раскрытии и закрытии губок. Для облегчения установки схват может быть также оснащен дополнительными адаптерами мод. C-CGP (охватываемый) и L-CGP (охватываемый).

Существует 5 различных типоразмеров схвата мод. CGP.

Движение зажима обеспечивается прямым ходом поршня, что увеличивает усилие захвата. Схват оснащен подшипниками скольжения, что увеличивает срок его службы. Схват мод. CGP имеет монтажные отверстия на трех его сторонах, что облегчает его монтаж.

ОБЩИЕ ХАРАКТЕРИСТИКИ

Модель	CGP-10	CGP-16	CGP-20	CGP-25	CGP-32	
Диаметр поршня (мм)	10	16	20	25	32	
Тип действия	двойного действия, параллельного типа					
Рабочее тело	фильтрованный сжатый воздух*					
Рабочее давление (бар)	1,5 ÷ 7 бар					
Рабочая температура	0°C ÷ 80°C					
Макс. рабочая частота	180 циклов/мин					
Смазка	рычажного механизма требуется смазка всех подвижных частей					
Ход губок схвата(мм)	Ø 10 = 4	Ø 16 = 8	Ø 20 = 12	Ø 25 = 14	Ø 32 = 16	При давлении 5 бар
Теоретически развиваемое - разжатия (Н)	Ø 10 = 8	Ø 16 = 24	Ø 20 = 47	Ø 25 = 75	Ø 32 = 100	и длине до точки захвата 30 мм.
Теоретически развиваемое - сжатия (Н)	Ø 10 = 5	Ø 16 = 8	Ø 25 = 35	Ø 25 = 60	Ø 32 = 85	
Максимальная длина до точки захвата L (см)	3,0	4,0	6,0	7,0	8,5	При давлении 5 бар.
Вес (гр)	Ø 10 = 50	Ø 16 = 140	Ø 20 = 250	Ø 25 = 410	Ø 32 = 680	
Присоединение	M5 (CGP-10 M3)					

* Если уже используется смазка (мы рекомендуем применять масло ISO VG32), то ее подачу нельзя прекращать.

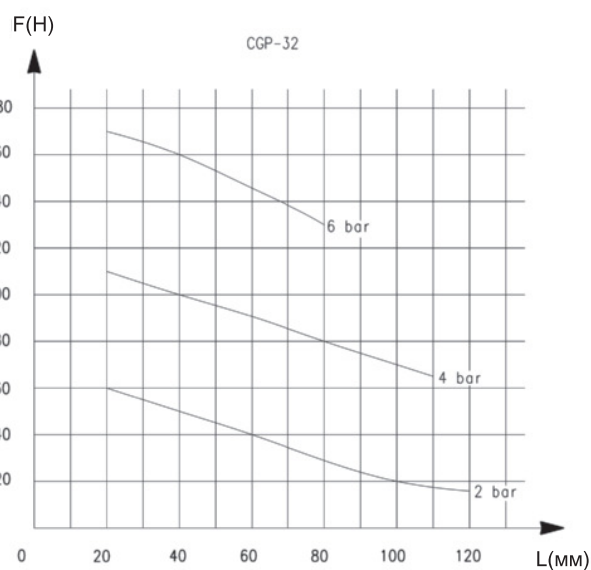
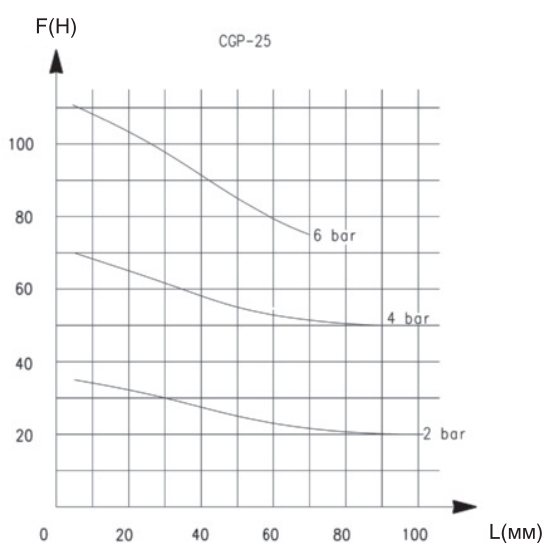
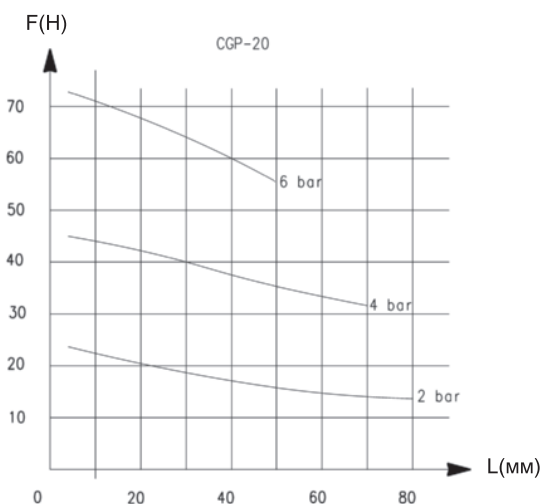
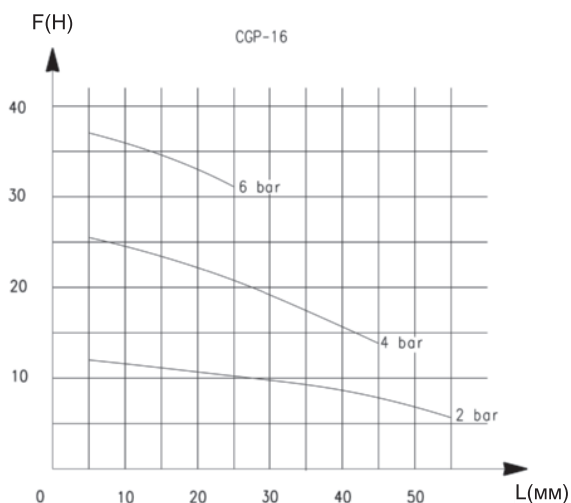
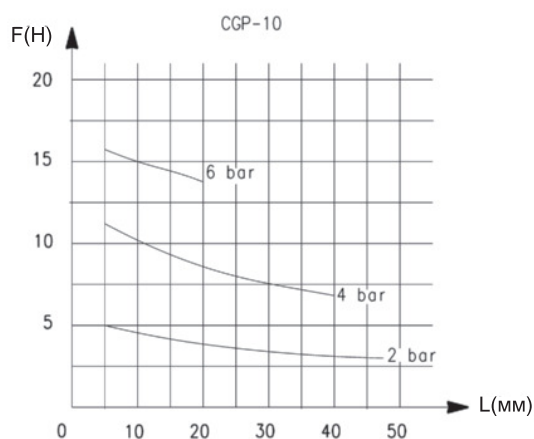
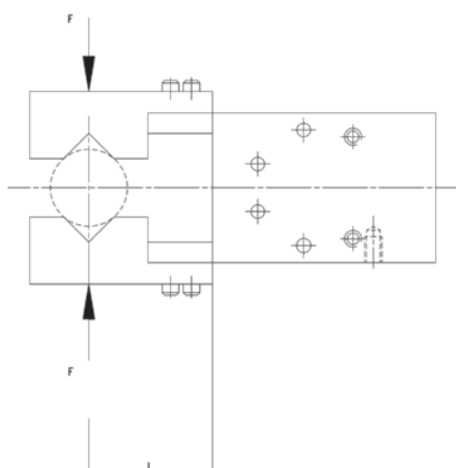
КОДИРОВКА

CGP - 20

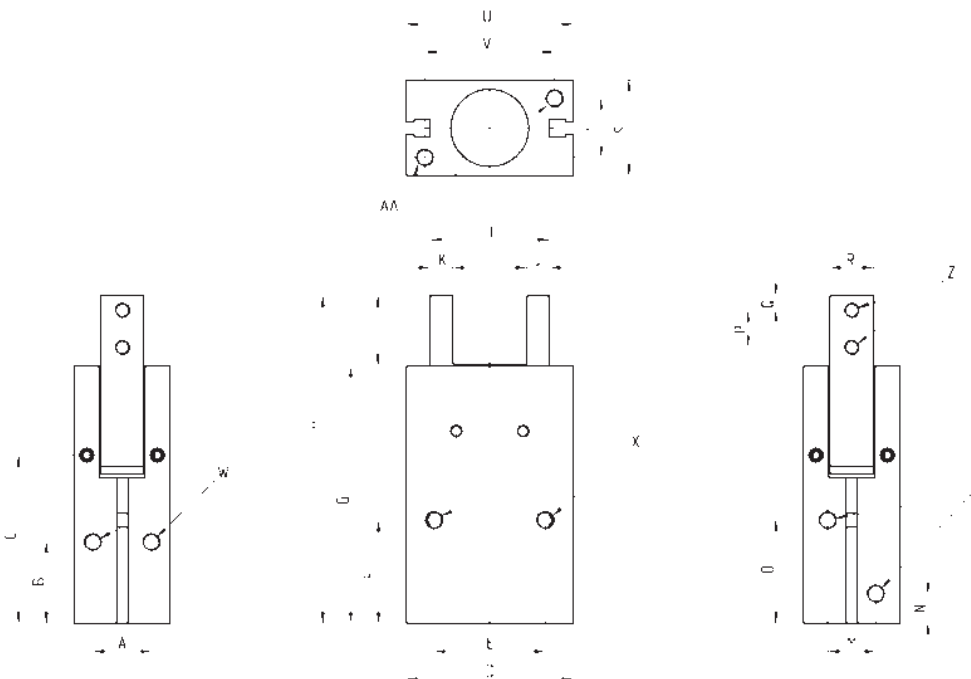
CGP СЕРИЯ

20
 ДИАМЕТР
 10 = Ø 10 мм
 16 = Ø 16 мм
 20 = Ø 20 мм
 25 = Ø 25 мм
 32 = Ø 32 мм

ХАРАКТЕРИСТИКИ УСИЛИЙ ЗАХВАТА



ПРИСОЕДИНИТЕЛЬНЫЕ РАЗМЕРЫ. СЕРИЯ CGP.



Y = присоединение
 Z = винт монтажного отверстия
 X,W,AA = монтажные отверстия

РАЗМЕРЫ

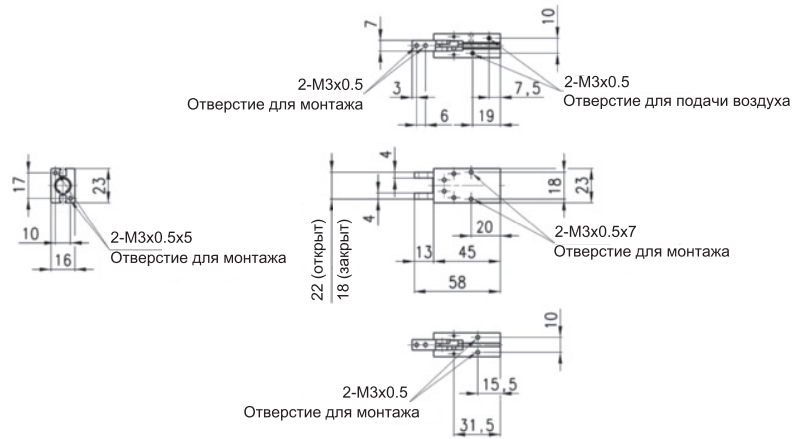
Мод.	A	B	C	D	E	F	G	H	I	J	K	L сжатия	L расжатия	M	N	O	P	Q	R	S	T	U	V
CGP-10	10	15,5	31,5	23	18	20	45	58	13	4	4	18	22	10	7,5	19	6	3	7	16	10	23	17
CGP-16	14	21	39,5	34	24	25,5	58,5	73,5	15	5	5	25	33	12	7,5	25,5	8	3	11	22	14	34	26
CGP-20	16	22	45,5	45	30	28	69,5	88,5	19	6	6	32	44	13	8	28	10	4	12	26	16	45	35
CGP-25	20	24,5	51	52	36	31,5	79,5	103,5	24	8	8	37	51	18	9	31	12	5	14	32	20	52	40
CGP-32	26	30	56	60	44	37,5	88	119	31	9	9	44	60	24	10	35	15	7	18	40	26	60	46

РАЗМЕРЫ

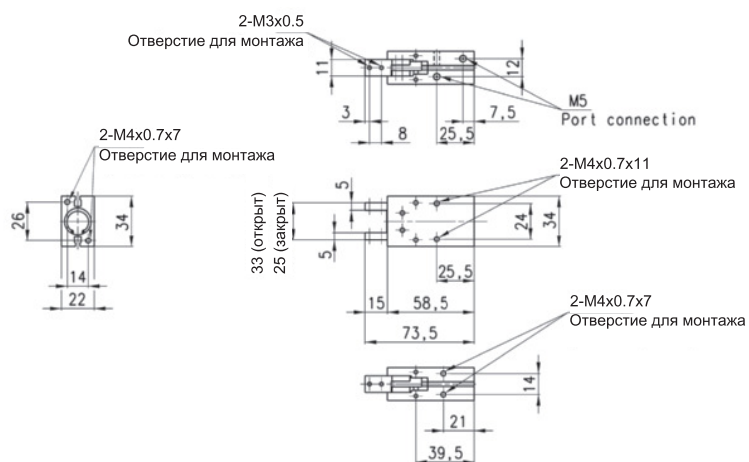
Мод.	X резьба	X глубина	Y резьба	Y глубина	W резьба	W глубина	Z резьба	Z глубина	AA резьба	AA глубина
CGP-10	M3	7	M3	-	M3	5	M3	-	M3	5
CGP-16	M4	11	M5	-	M4	7	M3	-	M4	7
CGP-20	M5	13	M5	-	M5	8	M4	-	M5	8
CGP-25	M6	14	M5	-	M6	10	M5	-	M6	10
CGP-32	M6	20	M5	-	M6	10	M6	-	M6	10

Компания оставляет за собой право изменять модели и размеры без уведомления.
 Изделия разработаны для промышленного использования и не предназначены для широкого потребления.

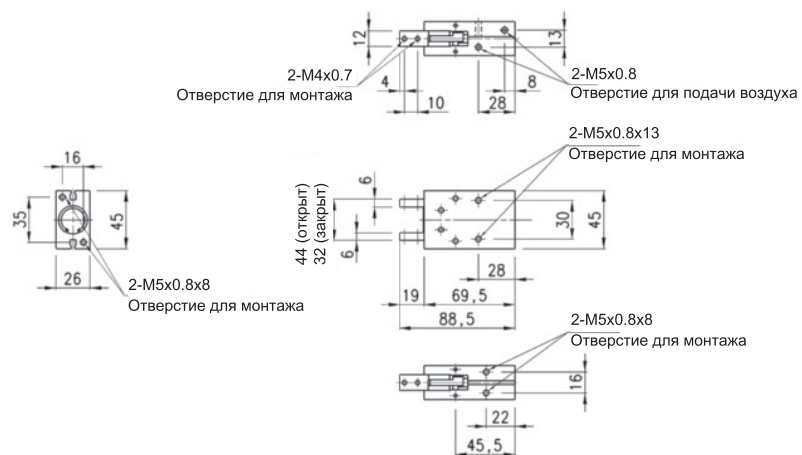
CGP - 10 Присоединительные размеры



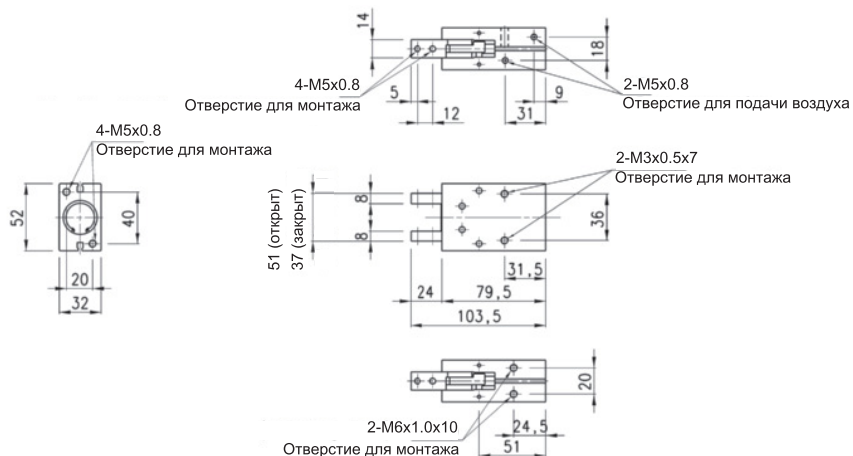
CGP - 16 Присоединительные размеры



CGP - 20 Присоединительные размеры



CGP - 25 Присоединительные размеры



CGP - 32 Присоединительные размеры

