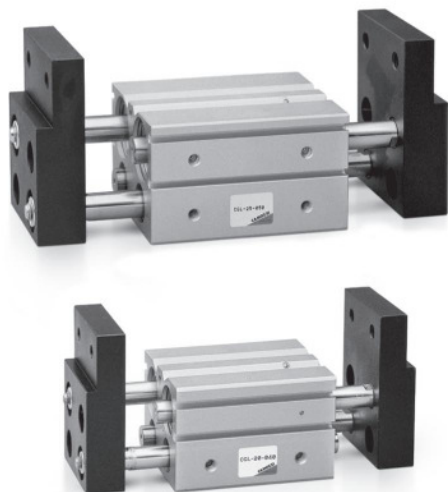


Схваты с параллельными губками и широким раскрытием. Серия CGL.

Диаметр поршня 10, 16, 20, 25 и 32 мм, магнитные.



- » Большое усилие захвата
- » Позволяет работать с предметами различных размеров
- » Защитный грязесъемник

Схваты поставляются 5-ти различных размеров и отличаются компактными размерами при больших усилиях схвата. Поршень может иметь пять различных диаметров с тремя различными длинами хода. Большое усилие захвата достигается применением двух параллельно работающих цилиндров, кинематически связанных друг с другом посредством передачи рейка-шестерня.

Благодаря сравнительно большому раскрытию губок можно захватывать различные по размеру предметы. Схваты серии CGL оснащены дополнительными грязесъемниками. Компактная конструкция схвата позволяет закреплять его в различном положении. Поршень схвата оснащен магнитом для работы с датчиком положения мод. CSC. Датчики положения мод. CSC устанавливаются непосредственно в С-образные пазы корпуса схвата и предназначены для определения закрытия и открытия губок.

ОБЩИЕ ХАРАКТЕРИСТИКИ

Модель	CGL-10	CGL-16	CGL-20	CGL-25	CGL-32
Диаметр (мм)	Ø 10 - 16 - 20 - 25 - 32				
Ход	20 30 40	50 70	40 60 80	100 120 60	80 100 120 160
Тип действия	двойного действия, параллельного типа				
Рабочее тело	фильтрованный сжатый воздух, без смазки*				
Рабочее давление (бар)	1,5 ÷ 7 бар				
Рабочая температура	0°C ÷ 60°C				
Мах. рабочая частота	40 циклов/мин				
Смазка	с или без смазки				
Теоретически развиваемое усилие (Н)	Ø 10 = 35 Н	Ø 16 = 70 Н	Ø 20 = 105 Н	Ø 25 = 170 Н	Ø 32 = 270 Н
Максимальная длина до точки захвата L	При давлении 5 бар и длине до точки захвата 50 мм.				
Вес	см. табл.				
Повторяемость	+/- 0,мм				
Присоединение	Ø 10 - 16 - 20 - 25 = M5		Ø 32 = G1/8		

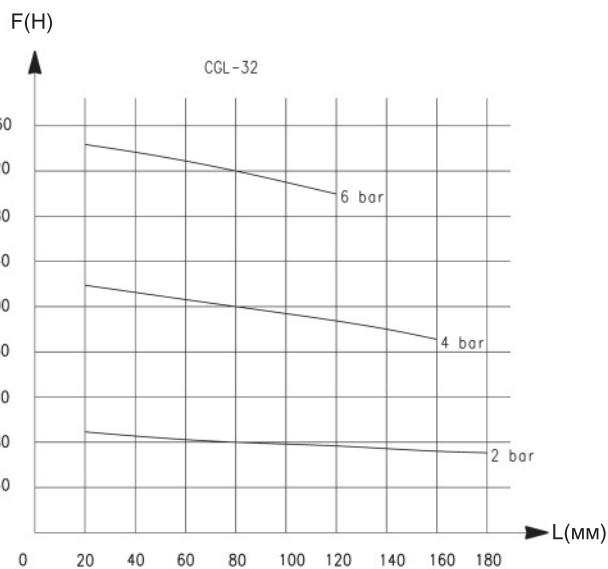
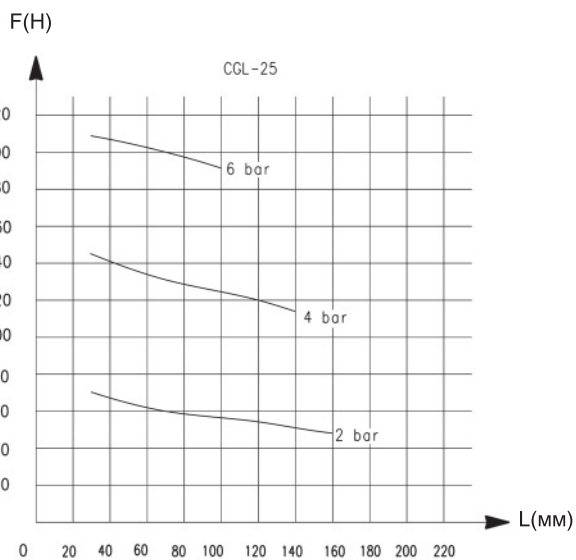
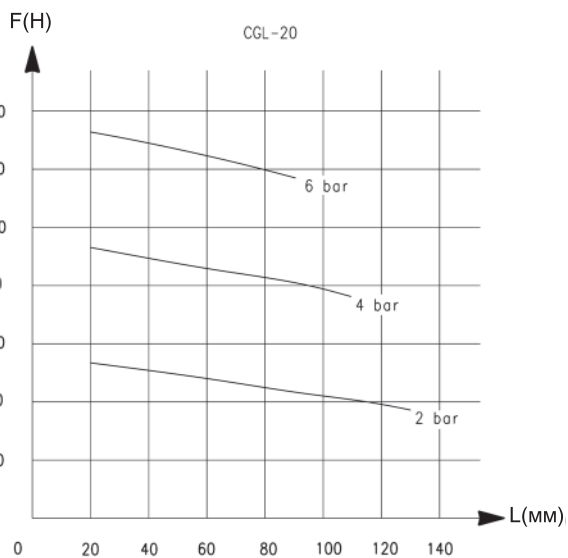
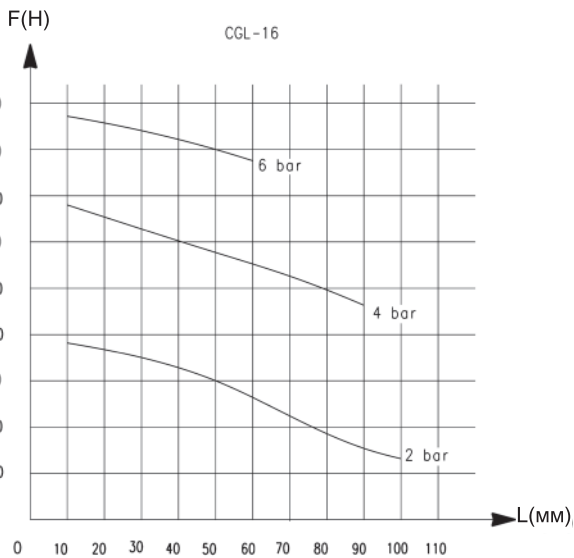
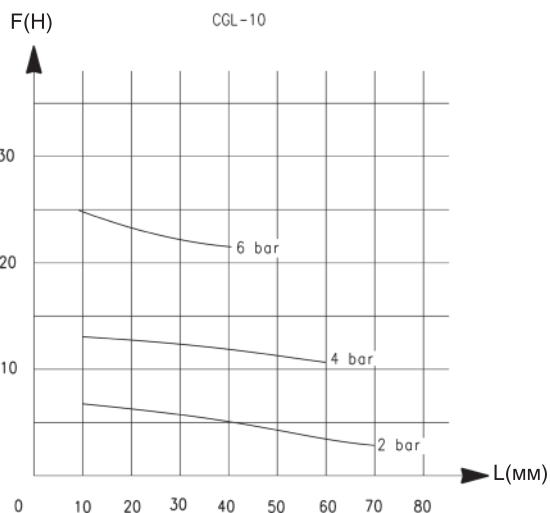
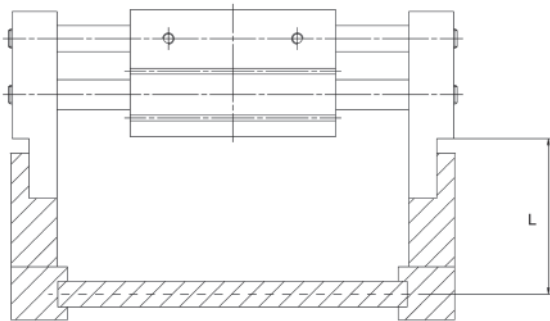
* Если уже используется смазка (мы рекомендуем применять масло ISO VG32), то ее подачу нельзя прекращать.

КОДИРОВКА

CGL	-	20	40
-----	---	----	----

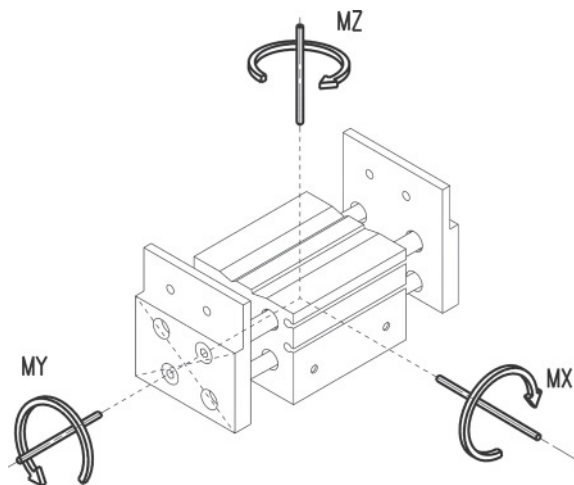
CGL	СЕРИЯ
20	ДИАМЕТР 10 = ø 10 мм 16 = ø 16 мм 20 = ø 20 мм 25 = ø 25 мм 32 = ø 32 мм
40	ХОД

ХАРАКТЕРИСТИКИ УСИЛИЙ ЗАХВАТА



F = Усилие захвата
L = Расстояние до точки захвата

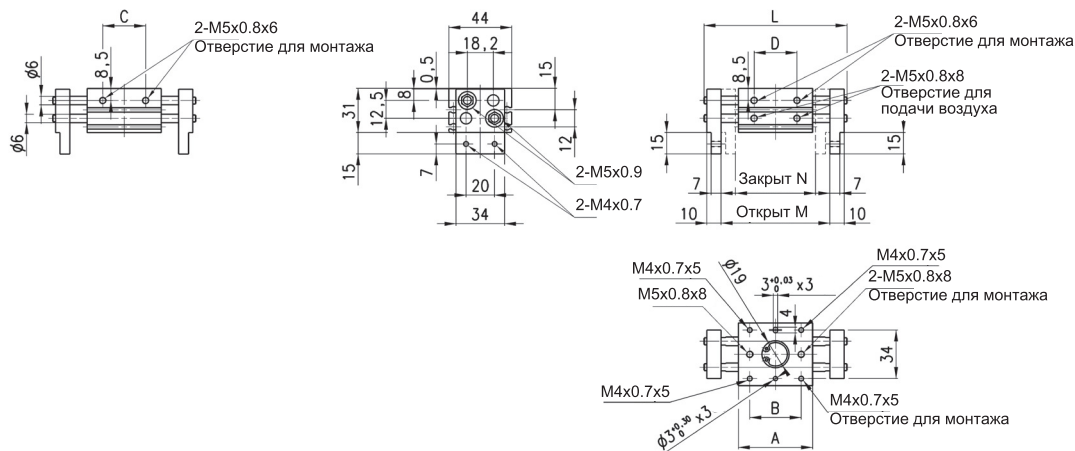
ТАБЛИЦА, ПОКАЗЫВАЮЩАЯ ПАРАМЕТРЫ НАГРУЗКИ НА ГУБКИ



Максимально допустимый крутящий момент

CGL-...(Нм)	10	16	20	25	32
Mx	0,86	4,68	9,6	18,6	36
My	0,51	2,80	5,76	11,16	21,6
Mz	0,56	3,04	6,24	12,1	23,4

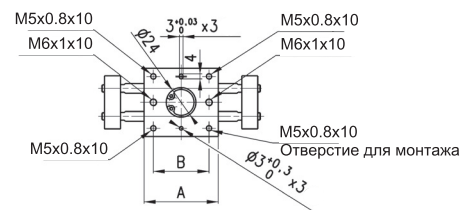
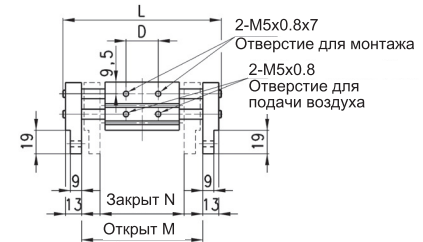
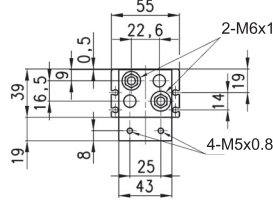
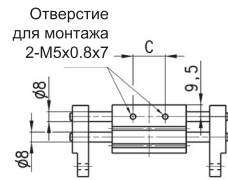
CGL-10 Присоединительные размеры



РАЗМЕРЫ

Мод.	A	B	C	D	L	M	N	Вес (рр)	Ход (мм)
CGL-1630	60	45	26	26	128(98)	98	68	560	30
CGL-1660	90	75	56	56	188(128)	158	98	780	60
CGL-1680	110	95	76	76	228(148)	198	118	1100	80

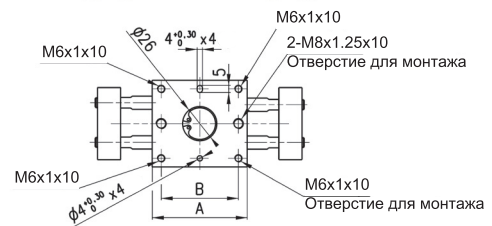
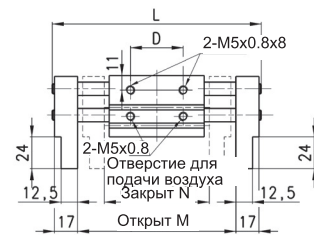
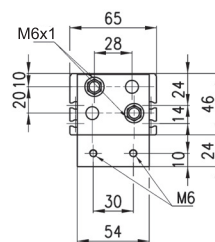
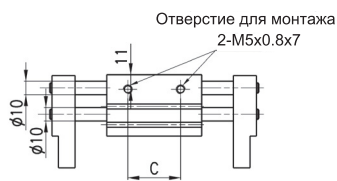
CGL-16 Присоединительные размеры



РАЗМЕРЫ

Мод.	A	B	C	D	L	M	N	Вес (гр)	Ход (мм)
CGL-1630	60	45	26	26	128(98)	98	68	560	30
CGL-1660	90	75	56	56	188(128)	158	98	780	60
CGL-1680	110	95	76	76	228(148)	198	118	1100	80

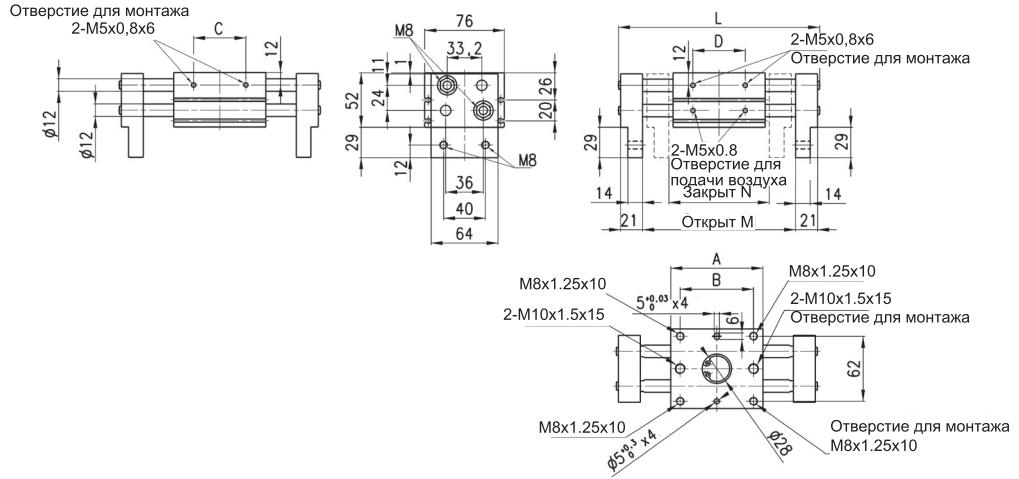
CGL-20 Присоединительные размеры



РАЗМЕРЫ

Мод.	A	B	C	D	L	M	N	Вес (гр)	Ход (мм)
CGL-2040	71	58	40	40	157(117)	119	79	1000	40
CGL-2080	113	100	82	82	239(159)	201	121	1400	80
CGL-20100	133	120	102	102	279(179)	241	141	1660	100

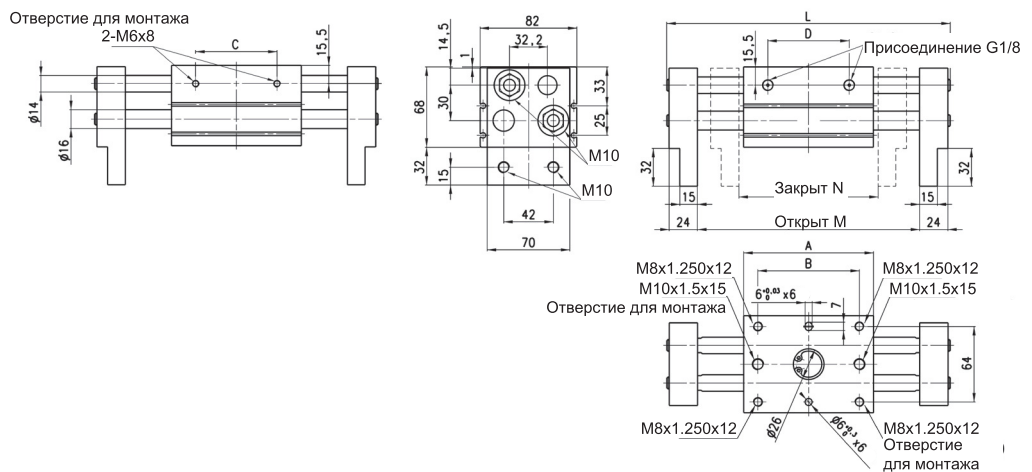
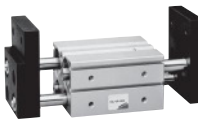
CGL-25 Присоединительные размеры



РАЗМЕРЫ

Мод.	A	B	C	D	L	M	N	Вес (гр)	Ход (мм)
CGL-2550	88	70	50	50	192(142)	146	96	1720	50
CGL-25100	142	124	104	104	296(196)	250	150	2480	100
CGL-25120	160	142	122	122	334(214)	288	168	3480	120

CGL-32 Присоединительные размеры



РАЗМЕРЫ

Мод.	A	B	C	D	L	M	N	Вес (гр)	Ход (мм)
CGL-3270	110	86	69	69	240(170)	188	118	2940	70
CGL-32120	158	134	117	117	338(218)	286	166	4120	120
CGL-32160	202	178	161	161	422(262)	370	210	5770	160