

## Цилиндры. Серия 41 - алюминиевый профиль.

Двустороннего действия, магнитные, с демпфированием.  
 ø 160, 200 (DIN/ISO 6431).



Цилиндры Серии 41 диаметрами 160 и 200 мм соответствуют стандарту DIN/ISO 6431. Гильза из алюминиевого профиля улучшает внешний вид цилиндра и позволяет расположить шпильки внутри.

Положение поршня определяется магнитными датчиками положения, закрепляемыми на цилиндре. Цилиндры этой серии оснащены устройствами демпфирования в конце хода с регулировкой интенсивности торможения. Кроме того, поршень имеет пластиковые шайбы, обеспечивающие бесшумную остановку в крайних положениях.

В передней крышке пневмоцилиндра имеется направляющая бронзовая втулка, по которой скользит шток. Длина хода стандартных цилиндров серии 41 до 1000 мм. По заказу поставляются цилиндры с длиной хода до 2700 мм.

*Магнитные датчики положения стр. 1.25.*



- ▶ Стандарт DIN/ISO 6431
- ▶ VDMA 24562
- ▶ Шток - нержавеющая сталь
- ▶ Регулируемая скорость демпфирования

## ОБЩИЕ ХАРАКТЕРИСТИКИ

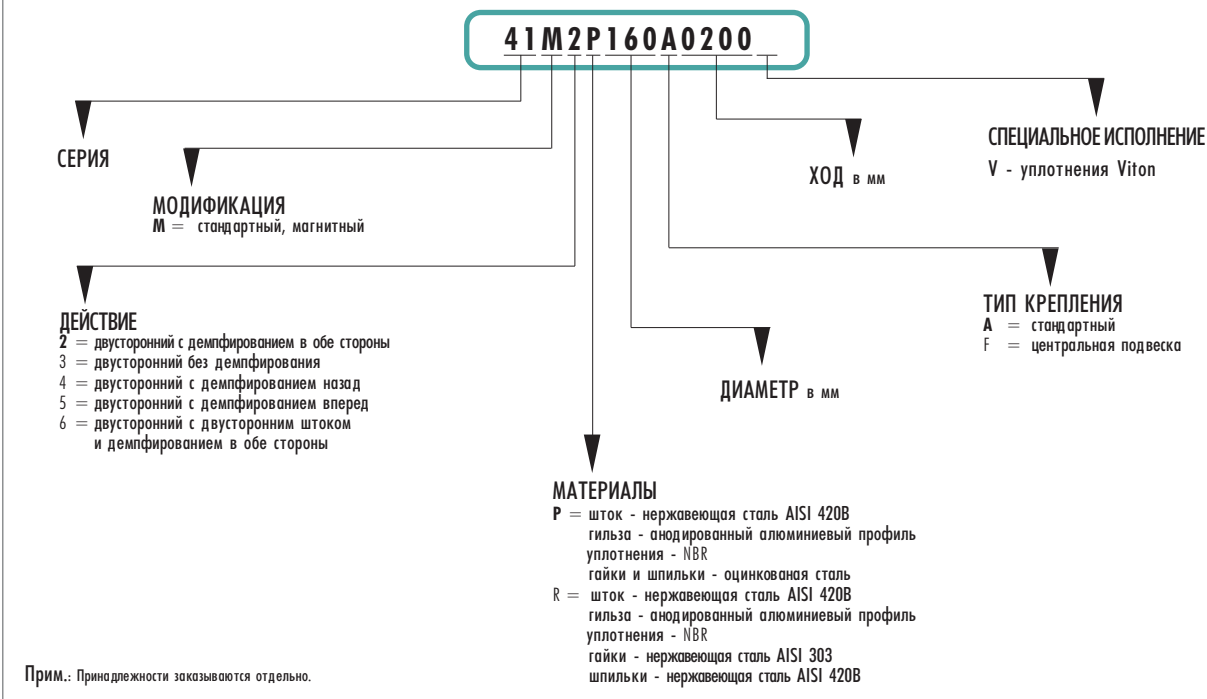
Конструкция	профиль со шпильками внутри
Действие	двухстороннее
Материалы	алюминиевые крышки, остальные детали - см. кодировку
Крепление	по резьбовым отверстиям шпилек, с помощью передних и задних фланцев, лап, центральной, передней и задней подвески, шарниров, цапф
Ход	10 ÷ 2700 мм
Присоединение	ø160, ø 200 - G3/4
Установка	в любом положении
Рабочая температура	0 ÷ 80°C (при сухом воздухе -20°C)
Специальное исполнение	для влажных, запыленных и агрессивных сред

## ПНЕВМАТИЧЕСКИЕ ПАРАМЕТРЫ

Рабочее давление	1 ÷ 10 бар
Скорость	10 ÷ 1000 мм/сек (без нагрузки)
Рабочее тело	чистый воздух с распыленным маслом и без масла*

\* Если уже используется смазка (мы рекомендуем применять масло ISO VG32), то ее подачу нельзя прекращать.

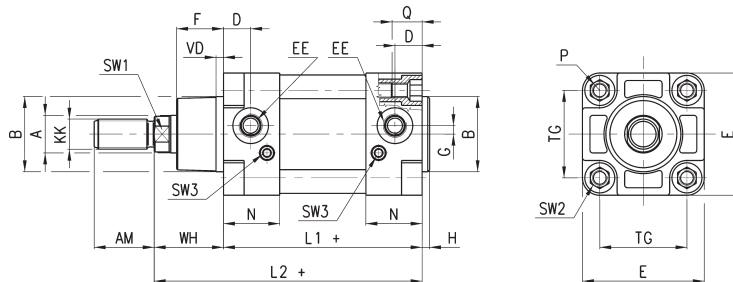
## КОДИРОВКА ЦИЛИНДРОВ СЕРИИ 41



## ТАБЛИЦА ЗНАЧЕНИЙ СТАНДАРТНОГО ХОДА ЦИЛИНДРОВ ДВУХСТОРОННЕГО ДЕЙСТВИЯ СЕРИИ 41

		Стандартные ходы цилиндров												
ø	25	50	75	80	100	125	150	160	200	250	300	320	400	500
160		*			*		*		*				*	*
200		*			*				*					

Цилиндры. Серия 41



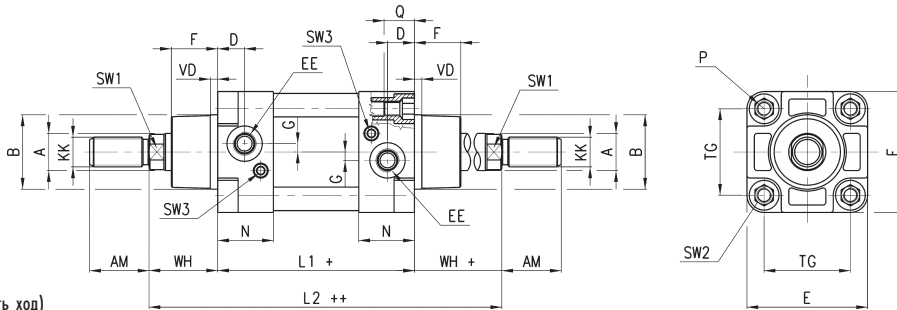
(+ добавить ход)

РАЗМЕРЫ

ø	øA	KK	øB <sup>411</sup>	D	G	F	AM <sup>0-2</sup>	H	EE	WH	L1	L2	VD	N	P	Q	TG	E	SW1	SW2	SW3	демпфирование
160	40	M36x2	65	25	12	53,5	72	6	G3/4	80	180	260	6	45	M16	26	140	176	36	17	4	45
200	40	M36x2	75	25	12	63,5	72	6	G3/4	95	180	275	6	45	M16	26	175	216	36	17	4	49

Цилиндры. Серия 41

Двухсторонний шток.



(+ добавить ход)  
(++ добавить ход дважды)

РАЗМЕРЫ

ø	øA	KK	øB <sup>411</sup>	D	G	F	AM <sup>0-2</sup>	EE	WH	L1	L2	VD	N	P	Q	TG	E	SW1	SW2	SW3	демпфирование
160	40	M36x2	65	25	12	53,5	72	G3/4	80	180	340	6	45	M16	26	140	176	36	17	4	45
200	40	M36x2	75	25	12	63,5	72	G3/4	95	180	370	6	45	M16	26	175	216	36	17	4	49

## Лапы. Мод. В...

Материал: оцинкованная сталь.

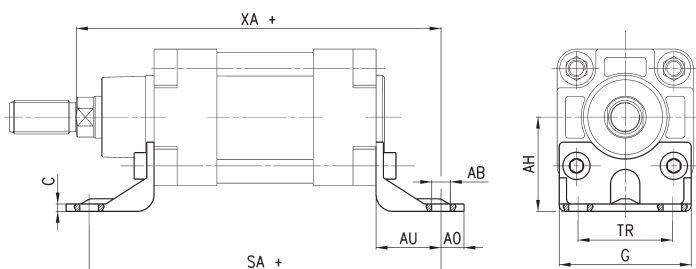
В комплект входит:

Лапы 2 шт.

Винт 4 шт.



(+ добавить ход)



## РАЗМЕРЫ

Мод.	ø	C	SA <sup>=2</sup>	XA <sup>=2</sup>	TR <sup>IS14</sup>	G	øAB <sup>H13</sup>	AH <sup>IS15</sup>	AO	AU	Момент затяжки
<b>В-41-160</b>	160	10	300	320	115	175	18	115	20	60	45 Nm
<b>В-41-200</b>	200	11	320	345	135	215	22	135	30	70	45 Nm

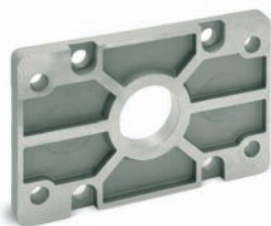
## Передний и задний фланец. Мод. D-E...

Материал: алюминий.

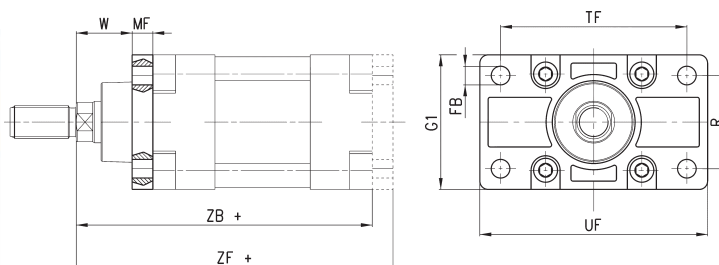
В комплект входит:

Фланец 1 шт.

Винт 4 шт.



(+ добавить ход)



## РАЗМЕРЫ

Мод.	ø	W <sup>=2,5</sup>	MF <sup>IS14</sup>	ZB <sup>IS14</sup>	TF <sup>IS14</sup>	R <sup>IS14</sup>	UF	G1	øFB <sup>H13</sup>	ZF <sup>=2</sup>	Момент затяжки
<b>D-E-41-160</b>	160	60	20	260	230	115	276	175	18	280	45 Nm
<b>D-E-41-200</b>	200	70	25	275	270	135	312	215	22	300	45 Nm

## Передняя и задняя охватывающая цапфа. Мод. С-Н...

Материал: алюминий.

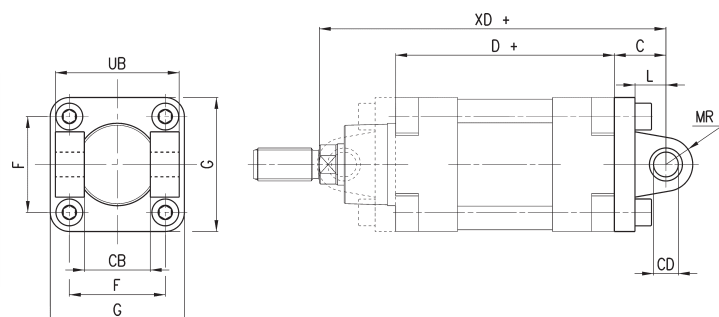
В комплект входит:

Цапфа 1 шт.

Винт 4 шт.



(+ добавить ход)

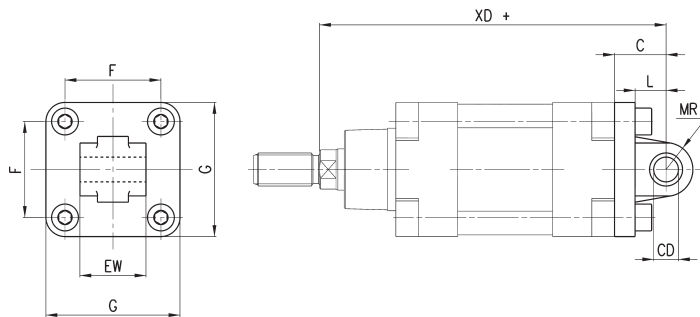


## РАЗМЕРЫ

Мод.	ø	øCD <sup>H9</sup>	L	C	D	XD <sup>=2</sup>	MR	F	G	CB <sup>H14</sup>	UB <sup>H14</sup>	Момент затяжки
<b>С-Н-41-160</b>	160	30	35	55	180	315	30	140	175	90	170	45 Nm
<b>С-Н-41-200</b>	200	30	35	60	180	335	30	175	215	90	170	45 Nm

Задняя подвеска охватываемая. Мод. L...

Материал: алюминий.  
 В комплект входит:  
 Подвеска охватываемая 2 шт.  
 Винт 4 шт.

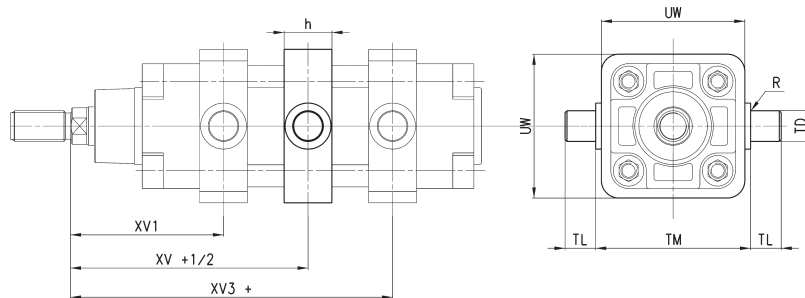
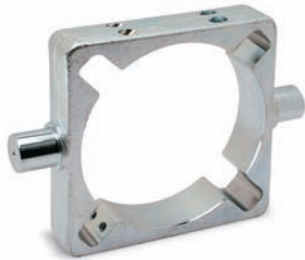


(+ добавить ход)

РАЗМЕРЫ										
Мод.	ø	øCD <sup>H9</sup>	L	C <sup>±2</sup>	XD	MR	F	G	EW <sup>-0.5/-1.2</sup>	Момент затяжки
L-41-160	160	30	35	55	315	30	140	175	90	45 Nm
L-41-200	200	30	35	60	335	30	175	215	90	45 Nm

Центральная подвеска. Мод. F...

Материал: оцинкованная сталь.  
 В комплект входит:  
 Подвеска 1 шт.  
 Фиксирующий элемент 4 шт.  
 Фиксирующий винт 4 шт.



(+ добавить ход)

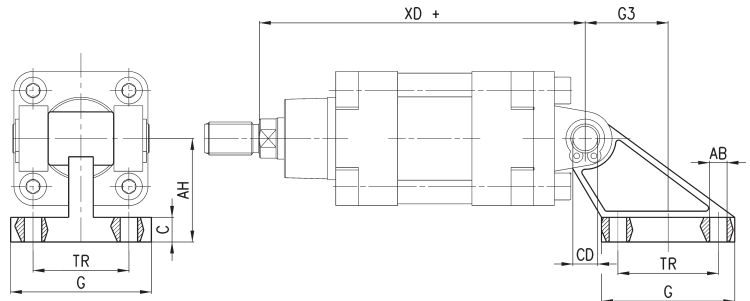
РАЗМЕРЫ										
Мод.	ø	XV1 <sup>=2.5</sup>	HV <sup>=2.5</sup>	XV3 <sup>=2.5</sup>	TM <sup>h14</sup>	h	øTD <sup>H9</sup>	TL <sup>h14</sup>	UW	R
F-41-160	160	145	170	195	200	40	32	32	200	0,2
F-41-200	200	160	185	210	250	40	32	32	250	0,2

## Шарнирное крепление под углом 90° Мод. ZS...

Материал: алюминий.



(+ добавить ход)



## РАЗМЕРЫ

Мод.	ø	TR	øAB <sup>H13</sup>	АН	С	Г	øCD <sup>H9</sup>	XD <sup>=2</sup>	G3	Момент затяжки
<b>ZS-160</b>	160	140	16,5	140	20	180	30	315	105	45 Nm
<b>ZS-200</b>	200	175	16,5	140	25	220	30	335	125	45 Nm

## Шарнирное крепление. Мод. С+L+S

Комплект для заказа:

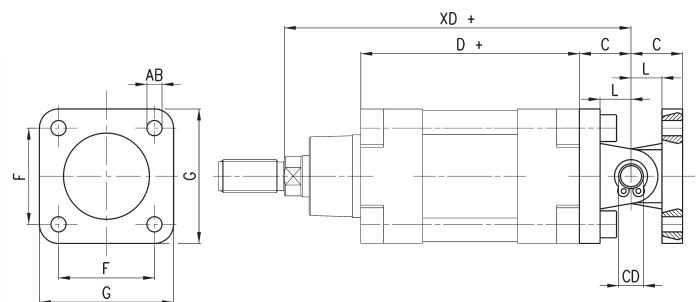
Цапфа охватываемая С... 1 шт.

Подвеска охватываемая L... 1 шт.

Ось S-160-200 1 шт.



(+ добавить ход)



## РАЗМЕРЫ

ø	øCD <sup>H9</sup>	L	С	D	XD <sup>=2</sup>	F	Г	øAB <sup>H13</sup>	Момент затяжки
160	30	35	55	180	315	140	175	17	45 Nm
200	30	35	60	180	335	175	215	17	45 Nm

## Ответный кронштейн для центральной подвески. Мод. BF..

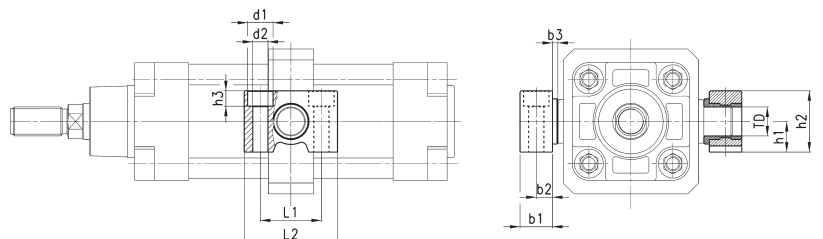
Материал: алюминий.

В комплект входит:

Ответный кронштейн 2 шт.



(+ добавить ход)



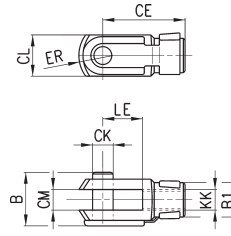
## РАЗМЕРЫ

Мод.	ø	øTD	b1	b2	b3	L1	L2	h1	h2	h3	ød1	ød2
<b>BF-160-200</b>	160-200	32	35	17,5	4	60	92	30	60	16	26	18

Вилка для штока. Мод. G...

ISO 8140.

Материал: оцинкованная сталь.



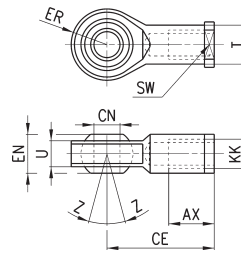
РАЗМЕРЫ

Мод.	ø	øCK	LE	CM	CL	ER	CE	KK	B	øB1
<b>G-160-200</b>	160-200	35	72	35	70	44	144	M36x2	92	60

Сферический наконечник. Мод. GA...

ISO 8139.

Материал: оцинкованная сталь.



РАЗМЕРЫ

Мод.	ø	øCN <sup>#7</sup>	U	EN	ER	AX	CE	KK	øT	Z	SW
<b>GA-160-200</b>	160-200	35	28	43	40	56	125	M36x2	46	6	50

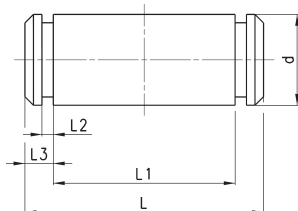
Ось. Мод. S...

Материал: нержавеющая сталь.

В комплект входит:

Ось 1 шт.

Пружинное кольцо 2 шт.



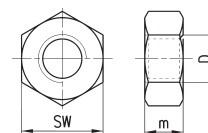
РАЗМЕРЫ

Мод.	ø	d	L	L1	L2 <sup>#13</sup>	L3
<b>S-160-200</b>	160-200	30	179	170,5	1,6	4,25

Гайка штока. Мод. U...

UNI EN ISO 4035.

Материал: оцинкованная сталь.



РАЗМЕРЫ

Мод.	ø	D	m	SW
<b>U-160-200</b>	160-200	M36x2	14	55