

## Универсальные соединения.

Трубка  $\varnothing$  4, 6, 8, 10, 12 мм

Присоединение: G1/8, G1/4

R1/8, R1/4, R3/8, R1/2

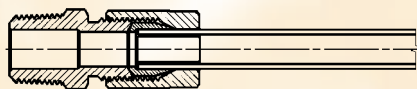
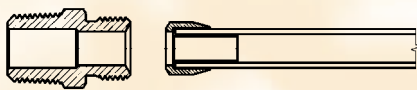
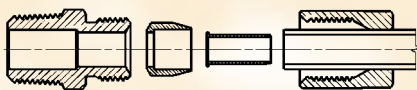


1050



1010

### Универсальные фитинги



1063



1020



1093



1000



1230



1250



1220



1210



1170



1303



1310

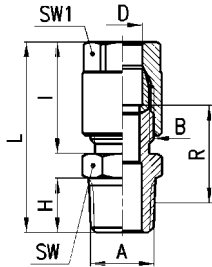


1320

### ТЕХНИЧЕСКИЕ ХАРАКТЕРИСТИКИ

Материалы	латунь OT58, покрытая никелем
Присоединение (резьба)	трубная коническая ISO 7 (BSPT) трубная цилиндрическая ISO 228 (BSP)
Давление	согласно рабочему давлению трубок, макс. давление 40 бар
Трубки для присоединение	медные и пластиковые (в оплетке)
Диаметр	4, 6, 8, 10, 12 мм
Рабочее тело	сжатый воздух и жидкости под низким давлением
Температура	(см. технические характеристики трубок)

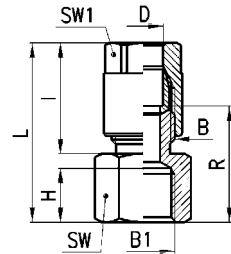
## Фитинги Мод. 1050...



## РАЗМЕРЫ

Мод.	D	A	B	H	I	L	R	SW	SW1
1050 4 - 1/8	4	R1/8	1/8	7,5	19	31	16,5	12	12
1050 6 - 1/8	6	R1/8	1/8	7,5	19	31	17	12	12
1050 6 - 1/4	6	R1/4	1/8	11	19	35	19,5	14	12
1050 8 - 1/8	8	R1/8	1/4	7,5	23	35	18,5	14	14
1050 8 - 1/4	8	R1/4	1/4	11	23	39	21	14	14
1050 8 - 3/8	8	R3/8	1/4	11,5	23	39,5	21	17	14
1050 10 - 1/4	10	R1/4	3/8	11	25,5	41,5	21	17	17
1050 10 - 3/8	10	R3/8	3/8	11,5	25,5	42	21	17	17
1050 10 - 1/2	10	R1/2	3/8	14	25,5	45	22,5	22	17
1050 12 - 1/4	12	R1/4	1/2	11	29,5	45,5	23,5	22	19
1050 12 - 3/8	12	R3/8	1/2	11,5	29,5	46	23,5	22	19
1050 12 - 1/2	12	R1/2	1/2	14	29,5	49	25	22	19

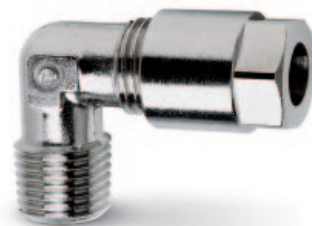
## Фитинги Мод. 1063...



## РАЗМЕРЫ

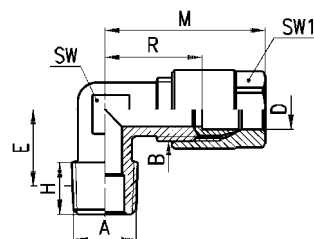
Мод.	D	B1	B	H	I	L	R	SW	SW1
1063 4 - 1/8	4	G1/8	1/8	7,5	19	29	18,5	14	12
1063 6 - 1/8	6	G1/8	1/8	7,5	19	29	18,5	14	12
1063 6 - 1/4	6	G1/4	1/8	11	19	33	22,5	17	12
1063 8 - 1/8	8	G1/8	1/4	7,5	23	33	20	14	14
1063 8 - 1/4	8	G1/4	1/4	11	23	37	24	17	14

## Фитинги Мод. 1020...

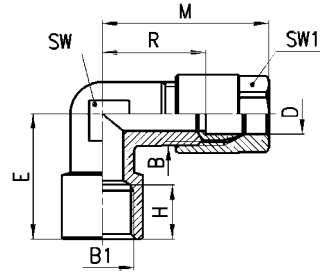


## РАЗМЕРЫ

Мод.	D	A	B	E	H	M	R	SW	SW1
1020 4 - 1/8	4	R1/8	1/8	15	7,5	29,5	19	9	12
1020 6 - 1/8	6	R1/8	1/8	15	7,5	29,5	19	9	12
1020 6 - 1/4	6	R1/4	1/8	16,5	11	29,5	19	12	12
1020 8 - 1/8	8	R1/8	1/4	15	7,5	33	20	12	14
1020 8 - 1/4	8	R1/4	1/4	16,5	11	33	20	12	14
1020 8 - 3/8	8	R3/8	1/4	19,5	11,5	35	22	14	14
1020 10 - 1/4	10	R1/4	3/8	19	11	38	22,5	14	17
1020 10 - 3/8	10	R3/8	3/8	19,5	11,5	38	22,5	14	17
1020 10 - 1/2	10	R1/2	3/8	21	14	38	22,5	16	17
1020 12 - 1/4	12	R1/4	1/2	19	11	42	25	16	19
1020 12 - 3/8	12	R3/8	1/2	19,5	11,5	42	25	16	19
1020 12 - 1/2	12	R1/2	1/2	21	14	42	25	16	19



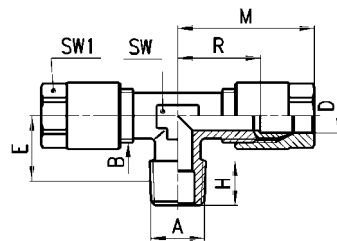
## Фитинги Мод. 1093...



## РАЗМЕРЫ

Мод.	D	B1	B	E	H	M	R	SW	SW1
<b>1093 4 - 1/8</b>	4	G1/8	1/8	21	7,5	29,5	18,5	12	12
<b>1093 6 - 1/8</b>	6	G1/8	1/8	21	7,5	29,5	19	12	12
<b>1093 6 - 1/4</b>	6	G1/4	1/8	25,5	11	30,5	20	14	12
<b>1093 8 - 1/8</b>	8	G1/8	1/4	21	7,5	33	20	12	14
<b>1093 8 - 1/4</b>	8	G1/4	1/4	25,5	11	35	22	14	14

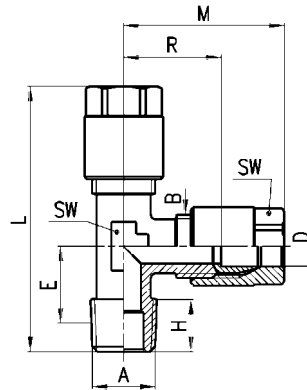
## Фитинги Мод. 1000...



## РАЗМЕРЫ

Мод.	D	A	B	E	H	M	R	SW	SW1
<b>1000 4 - 1/8</b>	4	R1/8	1/8	15	7,5	29,5	19	9	12
<b>1000 6 - 1/8</b>	6	R1/8	1/8	15	7,5	29,5	19	9	12
<b>1000 8 - 1/4</b>	8	R1/4	1/4	16,5	11	33	20	12	14
<b>1000 10 - 1/4</b>	10	R1/4	3/8	19	11	38	22,5	14	17

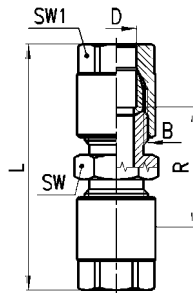
## Фитинги Мод. 1010...



## РАЗМЕРЫ

Мод.	D	A	B	E	H	L	M	R	SW	SW1
1010 4 - 1/8	4	R1/8	1/8	15	7,5	48	29,5	19	9	12
1010 6 - 1/8	6	R1/8	1/8	15	7,5	48	29,5	19	9	12
1010 8 - 1/4	8	R1/4	1/4	16,5	11	54,5	33	20	12	14
1010 10 - 1/4	10	R1/4	3/8	19	11	62	38	22,5	14	17

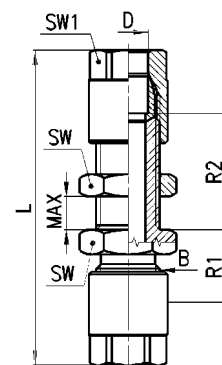
## Фитинги Мод. 1230...



## РАЗМЕРЫ

Мод.	D	B	L	R	SW	SW1
1230 4	4	1/8	42,5	21,5	12	12
1230 6	6	1/8	42,5	21,5	12	12
1230 8	8	1/4	51	25	14	14
1230 10	10	3/8	56	25	17	17
1230 12	12	1/2	64,5	30,5	22	19

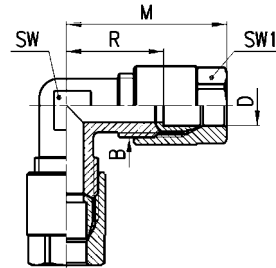
## Фитинги Мод. 1250...



## РАЗМЕРЫ

Мод.	D	B	L	R1	R2	MAX	SW	SW1
1250 4	4	1/8	57,5	12,5	23	12	14	12
1250 6	6	1/8	57,5	13	23,5	12	14	12
1250 8	8	1/4	65	15	24	13	17	14
1250 10	10	3/8	72,5	15	26,5	13	22	17

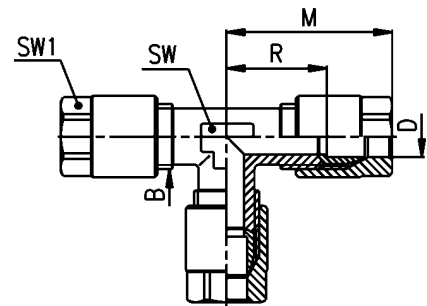
## Фитинги Мод. 1220...



## РАЗМЕРЫ

Мод.	D	B	M	R	SW	SW1
<b>1220 4</b>	4	1/8	29,5	19	9	12
<b>1220 6</b>	6	1/8	29,5	19	9	12
<b>1220 8</b>	8	1/4	33	20	12	14
<b>1220 10</b>	10	3/8	38	22,5	14	17
<b>1220 12</b>	12	1/2	42	25	16	19

## Фитинги Мод. 1210...

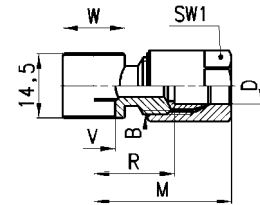


## РАЗМЕРЫ

Мод.	D	B	M	R	SW	SW1
<b>1210 4</b>	4	1/8	29,5	19	9	12
<b>1210 6</b>	6	1/8	29,5	19	9	12
<b>1210 8</b>	8	1/4	33	20	12	14
<b>1210 10</b>	10	3/8	38	22,5	14	17
<b>1210 12</b>	12	1/2	42	25	16	19

## Серьга Мод. 1170...

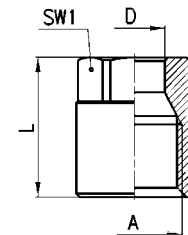
\* Только для сборки с Мод. 1635.



## РАЗМЕРЫ

Мод.	D	B	R	M	V	W	SW1
1170 6 - 1/8	6	1/8	17,5	28	9,8	14	12
1170 6 - 1/4	6	1/8	20	30,5	13,2	18	12
1170 8 - 1/8	8	1/4	18	31	9,8	14	14 *

## Гайка Мод. 1303...

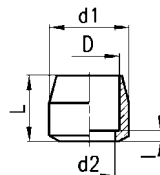


## РАЗМЕРЫ

Мод.	D	A	L	SW1
1303 4 - 1/8	4	1/8	15,5	12
1303 6 - 1/8	6	1/8	15,5	12
1303 8 - 1/4	8	1/4	19	14
1303 10 - 3/8	10	3/8	21,5	17
1303 12 - 1/2	12	1/2	24	19

## Наконечник Мод. 1310...

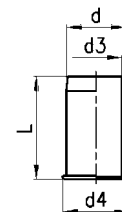
\* Биконический.



## РАЗМЕРЫ

Мод.	D	d1	d2	l	L
1310 4	4	7,8	3	1	8
1310 6	6	7,8	4,5	1	7
1310 8	8	10,8	7	1,5	9
1310 10	10	13,8	9	1,5	11,5
1310 12	12	16,8	11	2	13
1310 12	12	16,3	12	-	14 *

## Гильза Мод. 1320...



## РАЗМЕРЫ

Мод.	d	d3	d4	L
1320 4	4	3	5	12
1320 6	6	5	7	13
1320 8	8	7	9	14
1320 10	10	9	11	16